

# ENDÜSTRİYEL KAPI TAHRİK SİSTEMİ BRKM 50

Brakelli endüstriyel kapı tahrik sistemleri, Brakelli markası ile Akpınar Redüktör Motor güvencesi altında Türkiye'de üretilmektedir. Monoblok yapı içerisindeki siviç & enkoder şaftı sayesinde redüktörler harici bir sensöre ihtiyaç duymadan konumunu hassas bir şekilde belirleyebilmektedir.

Kare gövdeli elektrik motorunun arkasındaki fren desteği ile istenilen pozisyonda ve zamanda durma imkanı sağlamaktadır. Elektrik kesintisi durumunda manuel müdahale mekanizması ile freni devre dışı bırakarak motora dışarıdan müdahale imkanı sağlar.

Motor gücü seçenekleri: **1,1 kW Kompakt (1,5 HP Kompakt), 0,75 kW (1 HP), 0,55 kW (0,75 HP)**



## ÖRNEK SİPARİŞ KODU

**60.B.1.4F.VP.0.0 (0,55 kW** kare motor, redüktörün delik mil çapı **Ø25,40**, kama genişliği **6**, tahvil i: **60**, **4** mekanik siviç, fren , soğutma , manuel emniyet ünitesi , enerji kablosu olmadan

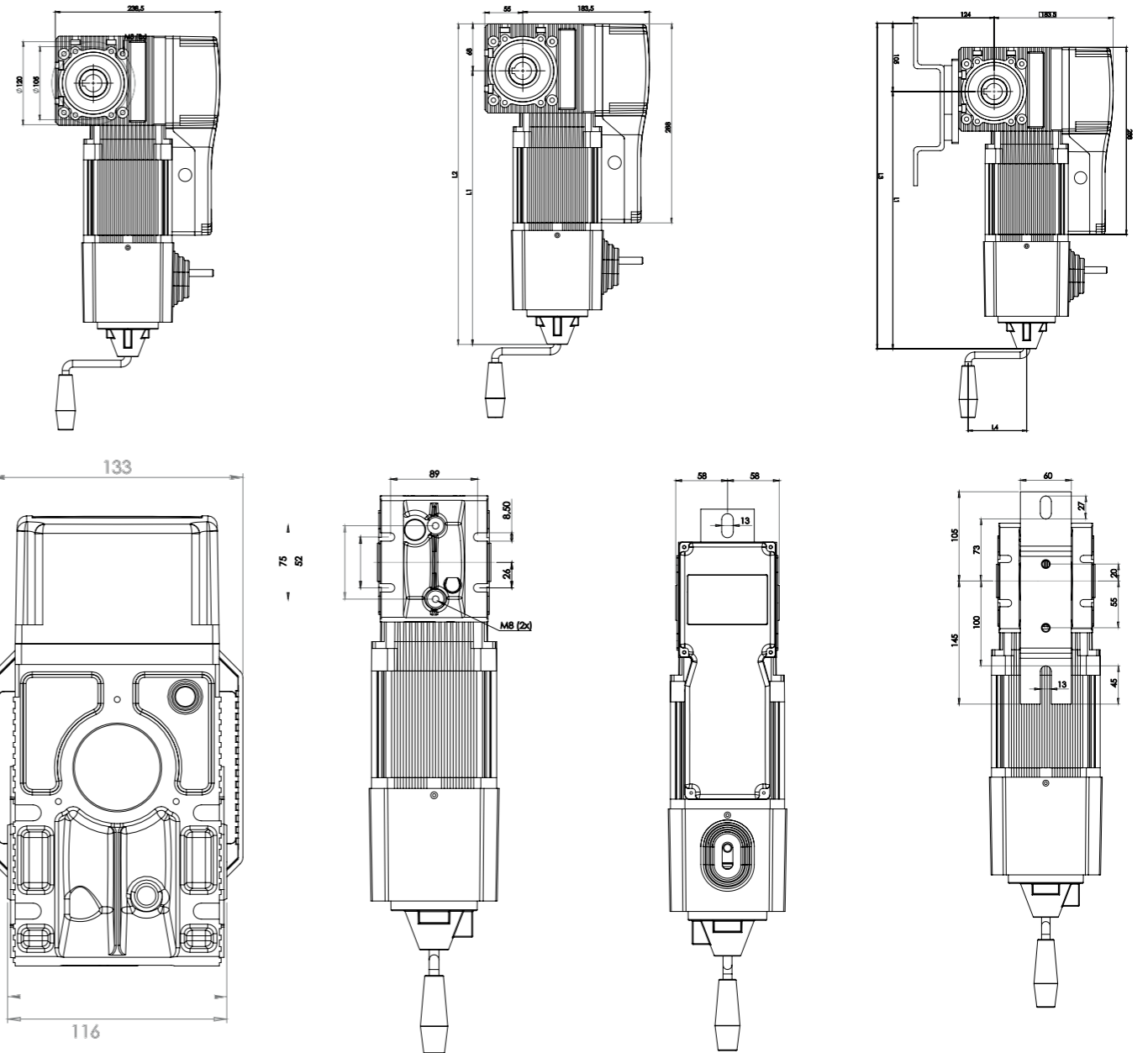
**10.D.2.EF.YN.B.5 (0,75 kW** kare motor, redüktör delik mil çapı ölçüsü **Ø31,75**, kama genişliği **8**, tahvil i: **10**, encoderli, frenli soğutmasız, manuel emniyet ünitesi yok, sürücülü pano, **5** metre enerji kablolulu)

- 15 ▶ Redüktör Tahvil
- A ▶ Redüktörün delik mil çapını tam sayı ve kama genişliğini gösterir (A=2500-8) (B=2540-6) (C=3000-8) (D=3175-8) (E=3810-8) (F=4000-10)
- 3 ▶ Motor gücü [Kw] [ (1-0,55 kw) (2-0,75 kw) (3-1,1C kw)]
- EF ▶ E harfi Encoderli olduğunu belirtir. F harfi ise Frenli olduğunu belirtir. (2F- 2 siviçli ve frenli) (3F- 3 siviçli ve frenli) (4F- 4 siviçli ve frenli)
- VP ▶ V soğutmanın mevcut olduğunu gösterir. Soğutma yoksa Y yazılır. P kapağın arkasındaki manuel müdahale güvenlik birimini gösterir. Birim olmayacaksa N yazılır.
- A ▶ Panoyu gösterir. Kartın sürücüsü varsa **A-220**, sürücüsü ise **B-380** yazılır. Pano istenmiyorsa **0** yazılır
- 0 ▶ Pano ile motor arasındaki kablunun uzunluğunu gösterir. Standart kablo uzunlukları **3m, 5m, 7m** Kablo istenmiyorsa **0** yazılır.



MOTOR GÜCÜ	ÇIKIŞ TORKU	ÇIKIŞ HIZI	LİMİT KAPASİTESİ	DELİK ÇAPI	ÇALIŞMA GERİLİMİ	ÇALIŞMA TÜRÜ	400V AC DE NOMİNAL AKIM	KORUMA SINIFI	FREN	UZUNLUK			
P [kW]	M <sub>N</sub> [Nm]	n* [min <sup>-1</sup> ]	i [Stw]	D* [mm]	U [V]	S1 [%]	I <sub>N</sub> [A]	IP	80 [TYPE]	L1 [mm]	L2 [mm]	L3 [mm]	L4* [mm]
0,55	38-25	93-140	15-22,5 - 45	25	110 DC	69,1	1,6	55	Existing	396	464	501	80
0,75	60-40	93-140	15-22,5 - 45	25	110 DC	79,6	2,1	55	Existing	419	487	524	80
1,1 C	90-60	93-140	15-22,5 - 45	25	110 DC	82,0	2,6	55	Existing	431	499	536	80

Opsiyonel : Belirtilen değerler müşteri talebine göre üretilmektedir.



# SEKSİYONEL KAPI TAHRİK SİSTEMİ BRKM 50

Brakelli markası ile zincir ünite endüstriyel kapı tahrik sistemleri Türkiye'de Akpınar Redüktör Motor güvencesi altında üretilmektedir. Monoblok yapı içerisindeki siviç & enkoder şaftı sayesinde redüktörler harici bir sensöre ihtiyaç duymadan konumunu hassas bir şekilde belirleyebilmektedir.

Kare gövdeli elektrik motorunun arkasına entegre edilmiş zincir ünite desteği ile elektrik kesintisi durumunda motora dışarıdan müdahale etme imkanı sağlamaktadır. Zincirin yüksekliği kapının yüksekliğine ve müşterinin isteğine göre değişkenlik gösterir.

Motor gücü seçenekleri: **1,1 kW Kompakt (1,5 HP Kompakt), 0,75 kW (1 HP), 0,55 kW (0,75 HP)**



## ÖRNEK SİPARİŞ KODU

**15.A.3.EZ.10.A.7** (1.1 kW kompakt kare motor, redüktör delik mil çapı  $\varnothing 25,00$ , kama genişliği 8, tahvil i:15, encoderli, zincir boşaltma ünitesi, 10 metre zincirli, sürücülü pano, 7 metre enerji kablolu)

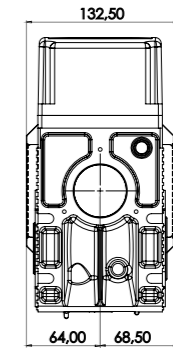
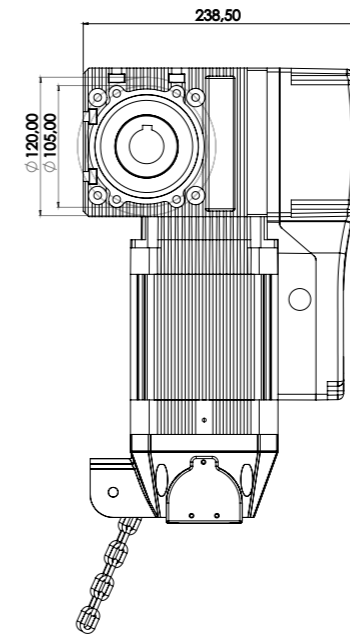
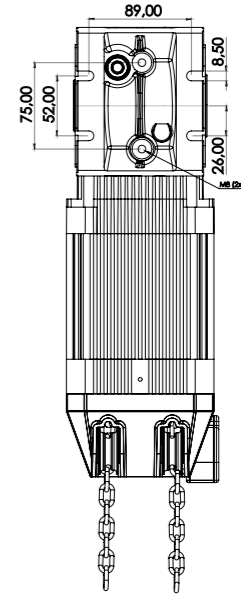
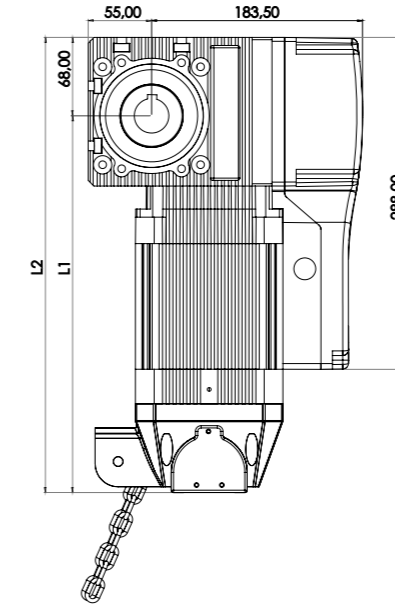
**30.C.1.3Z.08.B.5** (0,55 kW kare motor, redüktör delik mil çapı  $\varnothing 30,00$ , kama genişliği 10, tahvil i:30, 3 siviçli, zincir boşaltmalı, 8 metre zincirli, sürücüsüz panolu, 5 metre enerji kablolu)

- 60 ▶ Redüktör Tahvil
- A ▶ Redüktörün delik mil çapını tam sayı ve kama genişliği gösterir (A=2500-8) (B=2540-6) (C=3000-8) (D=3175-8) (E=3810-8) (F=4000-10)
- 1 ▶ Motor gücü [Kw] [(1-0.55 kw) (2-0.75 kw) (3-1.1C kw)]
- EZ ▶ E harfi Encoderli olduğunu belirtir. Z harfi ise Zincir boşaltmalı olduğunu belirtir. (2Z- 2 siviçli ve zincirli) (3Z- 3 siviçli ve zincirli) (4Z- 4 siviçli ve zincirli)
- 08 ▶ Sistemde kullanılacak olan zincirin uzunluğunu metre cinsinden belirtir.
- B ▶ Panoyu gösterir. Kartın sürücüsü varsa A-220, sürücüsüz ise B-380 yazılır. Pano istenmiyorsa "0" yazılır
- 5 ▶ Pano ile motor arasındaki kablunun uzunluğunu gösterir. Standart kablo uzunlukları 3m, 5m, 7m Kablo istenmiyorsa "0" yazılır.



MOTOR GÜCÜ	ÇIKIŞ TORQU	ÇIKIŞ HIZI	LİMİT KAPASİTESİ	DELİK ÇAPI	ÇALIŞMA TÜRÜ	400V AC'DE NOMİNAL AKIM	KORUMA SINIFI	UZUNLUK	
P [kW]	M <sub>N</sub> [Nm]	n* [min <sup>-1</sup> ]	i [Stw]	D* [mm]	S1 [%]	I <sub>N</sub> [A]	IP	L1 [mm]	L2 [mm]
0,55	155	23	15-22,5 - 45	25,4	69,1	1,6	55	327	395
0,75	245	23	15-22,5 - 45	25,4	79,6	2,1	55	350	418
1,1 C	370	23	15-22,5 - 45	25,4	82,0	2,6	55	362	430

Opsiyonel : Belirtilen değerler müşteri talebine göre üretilmektedir.



# ENDÜSTRİYEL KAPI TAHRİK SİSTEMİ BRKM 63

Brakelli endüstriyel kapı tahrik sistemleri Türkiye'de Brakelli markası ile Akpınar Redüktör Motor güvencesi altında üretilmektedir. Monoblok yapı içerisindeki siviç & enkoder şaftı sayesinde redük-törler harici bir sensöre ihtiyaç duymadan konumunu hassas bir şekilde belirleyebilmektedir. Kare gövdeli elektrik motorunun arkasındaki fren desteği ile istenilen pozisyonda ve zamanda durma imkanı sağlamaktadır. Elektrik kesintisi durumunda manuel müdahale mekanizması ile freni devre dışı bırakarak motora dışarıdan müdahale imkanı sağlar.

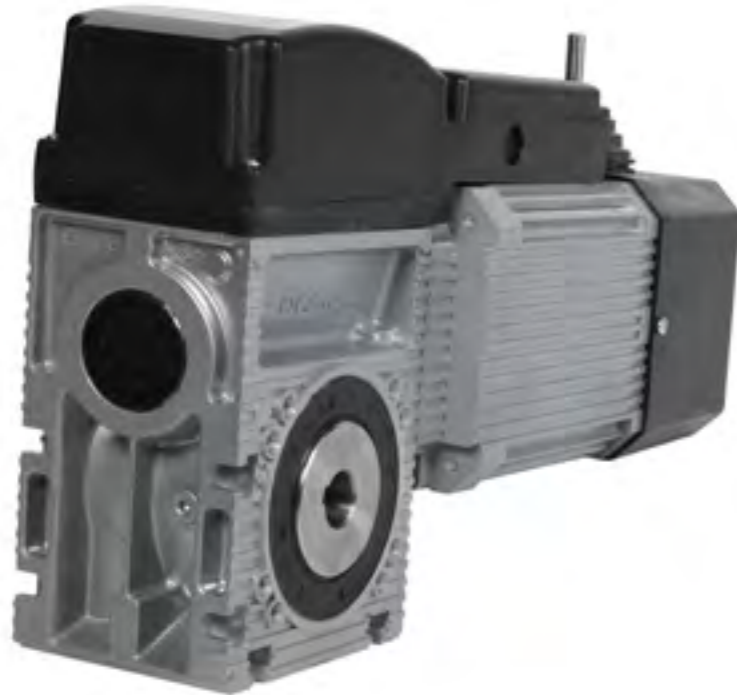
Motor gücü seçenekleri: **2,2 kW Kompakt (3 HP Kompakt), 1,5 kW (2 HP), 1,1 kW (1,5 HP)**

## ÖRNEK SİPARİŞ KODU

**60.C.5.4F.VP.0.0** (1,5 kW kare motor, redüktör delik mil çapı **Ø30,00**, kama genişliği **8**, tahvil i: **60**, 4 siviçli, frenli, soğutmalı, manuel emniyet ünitesi, panosuz, enerji kablolu)

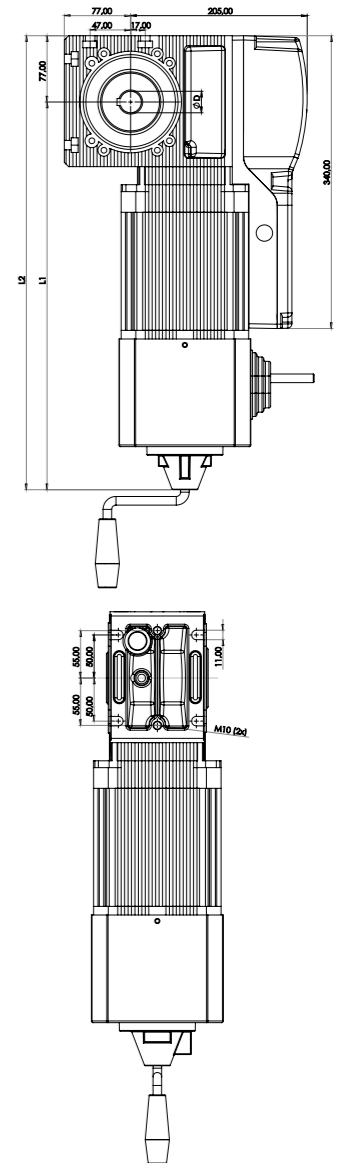
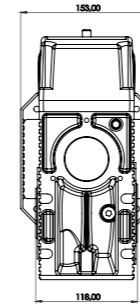
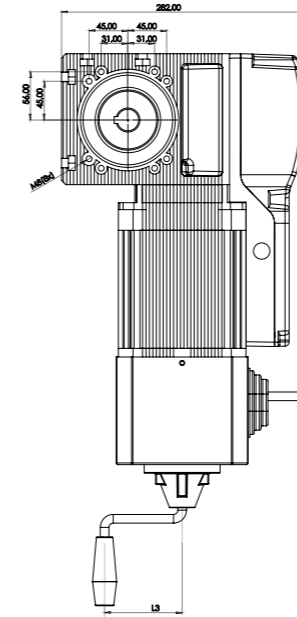
**10.F.4.EF.YN.B.5** (1,1 kW kare motor, redüktör delik mil çapı **Ø40,00**, kama ölçüsü **10**, tahvil i: **10**, encoderli, frenli, soğutmasız, manuel emniyet ünitesiz, sürücüsüz panolu, **5** metre enerji kablolu)

- 10 ▶ Redüktör Tahvil
- F ▶ Redüktörün delik mil çapını tam sayı ve kama genişliğini gösterir (A=2500-8) (B=2540-6) (C=3000-8) (D=3175-8) (E=3810-8) (F=4000-10)
- 3 ▶ Motor gücü [Kw] (4-1.1 kw) (5-1.5 kw) (6-2.2C kw)
- EF ▶ E harfi Encoderli olduğunu belirtir. F harfi ise Frenli olduğunu belirtir. (2F- 2 siviçli ve frenli) (3F- 3 siviçli ve frenli) (4F- 4 siviçli ve frenli)
- VB ▶ V, soğutmanın mevcut olduğunu gösterir. Soğutma yoksa Y yazılır. P, kapağın arkasındaki manuel müdahale güvenlik birimini gösterir. Birim olmayacaksa N yazılır.
- A ▶ Panoyu gösterir. Kartın sürücüsü varsa A-220, sürücüsüz ise B-380 yazılır. Pano istenmiyorsa "0" yazılır
- 3 ▶ Pano ile motor arasındaki kablolu uzunluğunu gösterir. Standart kablo uzunlukları **3m, 5m, 7m** Kablo istenmiyorsa "0" yazılır.



MOTOR GÜCÜ	ÇIKIŞ TORQU	ÇIKIŞ HIZI	LİMİT KAPASİTESİ	DELİK ÇAPI	ÇALIŞMA GERİLİMİ	ÇALIŞMA TÜRÜ	400V AC DE NOMİNAL AKIM	KORUMA SINIFI	FREN	UZUNLUK		
P [kW]	M <sub>N</sub> [Nm]	n* [min <sup>-1</sup> ]	i [Stw]	D* [mm]	U [V]	S1 [°]	I <sub>N</sub> [A]	IP	90 TYPE	L1 [mm]	L2 [mm]	L3 [mm]
1.1	92-62	93-140	15-22,5 - 45	25	110 DC	82.0	2.6	55	Existing	450	527	80
1.5	127-85	93-140	15-22,5 - 45	25	110 DC	83.0	3.5	55	Existing	460	537	80
2.2 C	190-127	93-140	15-22,5 - 45	25	110 DC	84.5	5.0	55	Existing	490	567	80

Opsiyonel : Belirtilen değerler müşteri talebine göre üretilmektedir.



# SEKSİYONEL KAPI TAHRİK SİSTEMİ BRKM 63

Brakelli markası ile zincir ünite endüstriyel kapı tahrik sistemleri Türkiye'de Akpınar Redüktör Motor güvencesi altında üretilmektedir. Monoblok yapı içerisindeki siviç & enkoder şaftı sayesinde redüktörler harici bir sensöre ihtiyaç duymadan konumunu hassas bir şekilde belirleyebilmektedir.

Kare gövdeli elektrik motorunun arkasına entegre edilmiş fren desteği ile elektrik kesintisi durumunda motora dışarıdan müdahale etme imkanı sağlanmıştır. Zincirin yüksekliği kapının yüksekliğine ve müşterinin isteğine göre belirlenmektedir.

Motor gücü seçenekleri: **2,2 kW Kompakt (3 HP Kompakt), 1,5 kW (2 HP), 1,1 kW (1,5 HP)**

## ÖRNEK SİPARİŞ KODU

**30.C.4.4Z.10.A.7** (1.1 kW kare motor, redüktör delik mil çapı  $\varnothing 30,00$ , kama genişliği **8**, tahvil i: **30,4** siviçli, **10** metre zincirli, sürücülü panolu, **7** metre enerji kablolu)

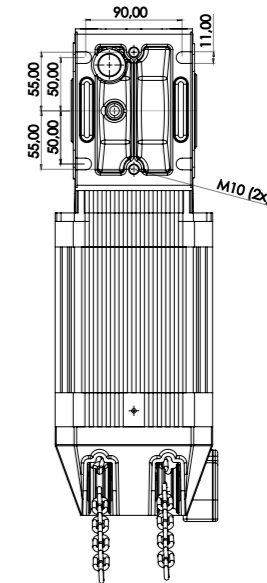
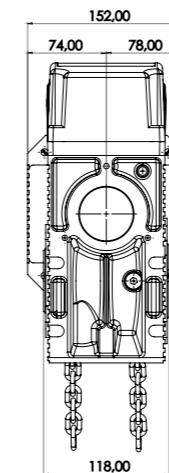
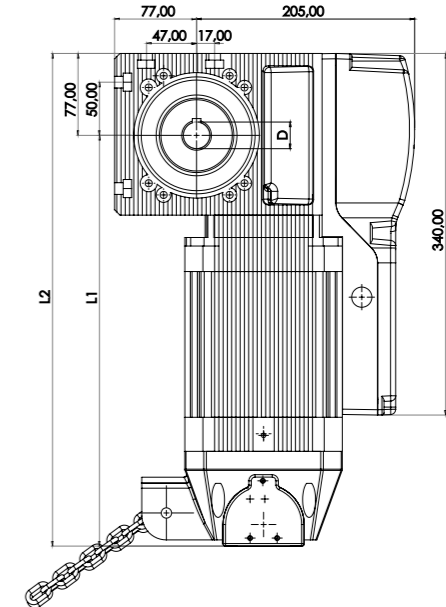
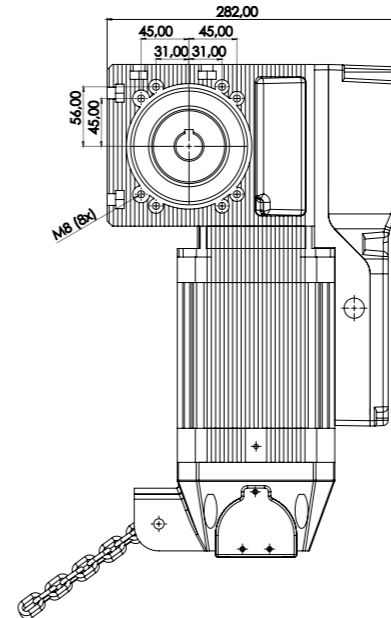
**40.D.6.3Z.08.B.10** (2.2 kW kompakt kare motor, redüktör delik mil çapı  $\varnothing 31,75$ , kama genişliği **8**, tahvil i: **40**, **3** siviçli, **8** metre zincirli, sürücüsüz panolu, **10** metre enerji kablolu/sürücüsüz panolu, **5** metre enerji kablolu)

- 40 ▶ Redüktör Tahvil
- B ▶ Redüktörün delik mil çapını tam sayı ve kama genişliğini gösterir (A=2500-8) (B=2540-6) (C=3000-8) (D=3175-8) (E=3810-8) (F=4000-10)
- 4 ▶ Motor gücü [Kw] (4-1.1 kw) (5-1.5 kw) (6-2.2C kw)
- 4Z ▶ E harfi Encoderli olduğunu belirtir. Z harfi ise Zincir boşaltmalı olduğunu belirtir. (2Z- 2 siviçli ve zincirli) (3Z- 3 siviçli ve zincirli) (4Z- 4 siviçli ve zincirli)
- 10 ▶ Sistemde kullanılacak olan zincirin uzunluğunu metre cinsinden belirtir.
- A ▶ Panoyu gösterir. Kartın sürücüsü varsa A-220, sürücüsüz ise B-380 yazılır. Pano istenmiyorsa "0" yazılır
- 9 ▶ Pano ile motor arasındaki kablolu uzunluğunu gösterir. Standart kablo uzunlukları **3m, 5m, 7m** Kablo istenmiyorsa "0" yazılır.



MOTOR GÜCÜ	ÇIKIŞ TORKU	ÇIKIŞ HIZI	LİMİT KAPASİTESİ	DELİK ÇAPI	ÇALIŞMA TÜRÜ	400V AC'DE NOMİNAL AKIM	KORUMA SINIFI	L1	L2
P [kW]	M <sub>N</sub> [Nm]	n* [min <sup>-1</sup> ]	i [Stw]	D* [mm]	S1 [%]	I <sub>N</sub> [A]	IP	L1 [mm]	L2 [mm]
1.1	315	23	15-22,5 - 45	31.75	82.0	2.6	55	374	451
1.5	515	23	15-22,5 - 45	31.75	83.0	3.5	55	384	461
2.2 C	770	23	15-22,5 - 45	31.75	84.5	5.0	55	414	491

Opsiyonel : Belirtilen değerler müşteri talebine göre üretilmektedir.



www.akpinarmotor.com | www.brakelli.com



**FABRİKA**  
AKPINAR REDÜKTÖR MOTOR MAKİNA  
SAN. TIC. LTD. ŞTİ.

Çalı Mah. Geyveli Cad. No.24 / 1-1  
Nilüfer BURSA / TURKEY  
T. +90 224 443 2 125 - PBX

**MAĞAZA**  
Alaaddinbey Mah. Pazar Cad. No.16 Nilüfer BURSA / TURKEY  
T. +90 224 443 1 235 - PBX

E.  
satis@akpinarmotor.com  
www.brakelli.com  
www.akpinarmotor.com